

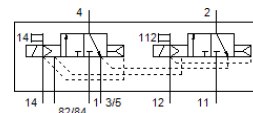
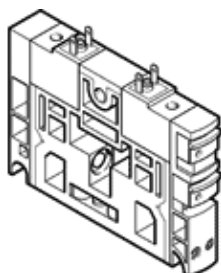
magneetventiel

CPV18-M1H-2X3-GLS-1/4

Artikelnummer: 163189

FESTO

voor ventieleiland CPV. De ventielbehuizing bevat twee 3/2-wegventielen, beiden met de functie in basispositie gesloten. Dit type is geschikt voor vacuüm.



Informatieblad

Kenmerk	Waarde
Ventielfunctie	3/2 gesloten monostabiel
Soort bediening	elektrisch
Ventielgrootte	18 mm
normaal nominaal debiet	1.600 l/min
Werkdruk	-0,9 ... 10 bar
Constructieve opbouw	Zuigerschuif
Soort reset	pneumatische veer
Toelating	C-Tick
Beschermingsgraad	IP65
Nominale diameter	8 mm
Ontluchtingsfunctie	niet regelbaar
Afdichtingsprincipe	zacht
Inbouwpositie	willekeurig
Handbediening	met vergrendeling duwend
Soort sturing	voorgestuurd
Stuurlufttoevoer	extern intern
Stroomrichting	niet omkeerbaar
Dekking (overlapping)	positieve dekking
Stuurdruk	3 ... 8 bar
b-waarde	0,38
C-waarde	6,3 l/sbar
Schakeltijd uit	24 ms
Schakeltijd in	18 ms
Inschakelduur	100 % met houdstroomreductie
Elektrische vermogensopname	1,5 W
Bedrijfsmedium	Perslucht volgens ISO8573-1:2010 [7:4:4]
Opmerking over werkings- en stuurmedium	Geoliede werking mogelijk (vereist in verdere werking)
Corrosiebestendigheidsklasse KBK	2 - matige corrosieweerstand
Lagertemperatuur	-20 ... 40 °C
Mediumtemperatuur	-5 ... 50 °C
Omgevingstemperatuur	-5 ... 50 °C
Productgewicht	260 g
Soort bevestiging	met doorgangsboring
Aansluiting hulpstuurluft 12/14	Gemeenschappelijke aansluiting
Aansluiting stuurontluchting 82/84	Gemeenschappelijke aansluiting
Pneumatische aansluiting 1	Gemeenschappelijke aansluiting
Pneumatische aansluiting 11	Gemeenschappelijke aansluiting
Pneumatische aansluiting 2	G1/4
Pneumatische aansluiting 3/5 samengevoegd	Gemeenschappelijke aansluiting
Pneumatische aansluiting 4	G1/4

Kenmerk	Waarde
Materiaal - opmerking	RoHS conform
Materiaal dichtingen	HNBR NBR
Materiaal behuizing	gespuitgiet aluminium Messing POM PPS Staal